



# **Πρόγραμμα Δημοσίων Επενδύσεων (ΠΔΕ)**

## Διαχείριση Ηλεκτρονικού Τιμολογίου μέσω e-ΠΔΕ

Επιμορφωτική Ημερίδα

Ιούνιος - Ιούλιος 2021

# Περιεχόμενα

- Τι είναι το ΠΔΕ και ποιοι είναι οι Εμπλεκόμενοι Φορείς
- Τι είναι το e-ΠΔΕ
- Τρόποι διάθεσης ΗΤ από το ΚΕΔ & e-ΠΔΕ
- Ποια είναι η δομή του e-ΠΔΕ
- Ποιοι είναι οι ρόλοι του e-ΠΔΕ
- Διαχείριση Ηλεκτρονικού Τιμολογίου στο e-ΠΔΕ
- Αναλυτική Ροή Εργασιών ΗΤ εντός e-ΠΔΕ
- Τι προαπαιτείται: Πρόσβαση Αναθέτουσας Αρχής στο e-ΠΔΕ
- Video demo - Περιβάλλον Εφαρμογής e-ΠΔΕ
- Σύνοψη

# ΠΔΕ και Εμπλεκόμενοι Φορείς

## Τι είναι το ΠΔΕ

- Το ΠΔΕ είναι διακριτό τμήμα του κρατικού προϋπολογισμού και αποτελεί το σημαντικότερο μέσο άσκησης αναπτυξιακής πολιτικής της χώρας.

## Εμπλεκόμενοι Φορείς

- Οι εμπλεκόμενοι Φορείς στις διαδικασίες του ΠΔΕ (σχεδιασμός, κατάρτιση, χρηματοδότηση, κατανομή και πληρωμή) είναι:
- **Υπουργείο Ανάπτυξης και Επενδύσεων:** Κεντρικό ρόλο στο σχεδιασμό και την υλοποίηση του συνόλου του ΠΔΕ φέρει το Υπουργείο Ανάπτυξης και Επενδύσεων μέσω της Διεύθυνσης Δημοσίων Επενδύσεων.
- **Φορείς Χρηματοδότησης:** Βουλή των Ελλήνων, Υπουργεία και Περιφέρειες.
- **Φορείς Υλοποίησης:** Όλοι οι παραπάνω καθώς και οι Οργανισμοί Τοπικής Αυτοδιοίκησης Α βαθμού, τα Νομικά Πρόσωπα Δημοσίου και Ιδιωτικού Δικαίου και οι Δημόσιες Επιχειρήσεις και Οργανισμοί.

Να σημειωθεί ότι όλοι οι παραπάνω αποτελούν εν δυνάμει Αναθέτουσες Αρχές ή/και Υπόλογοι Φορείς έργων ΠΔΕ.

# Τι είναι το e-ΠΔΕ

## Τι είναι το e-ΠΔΕ

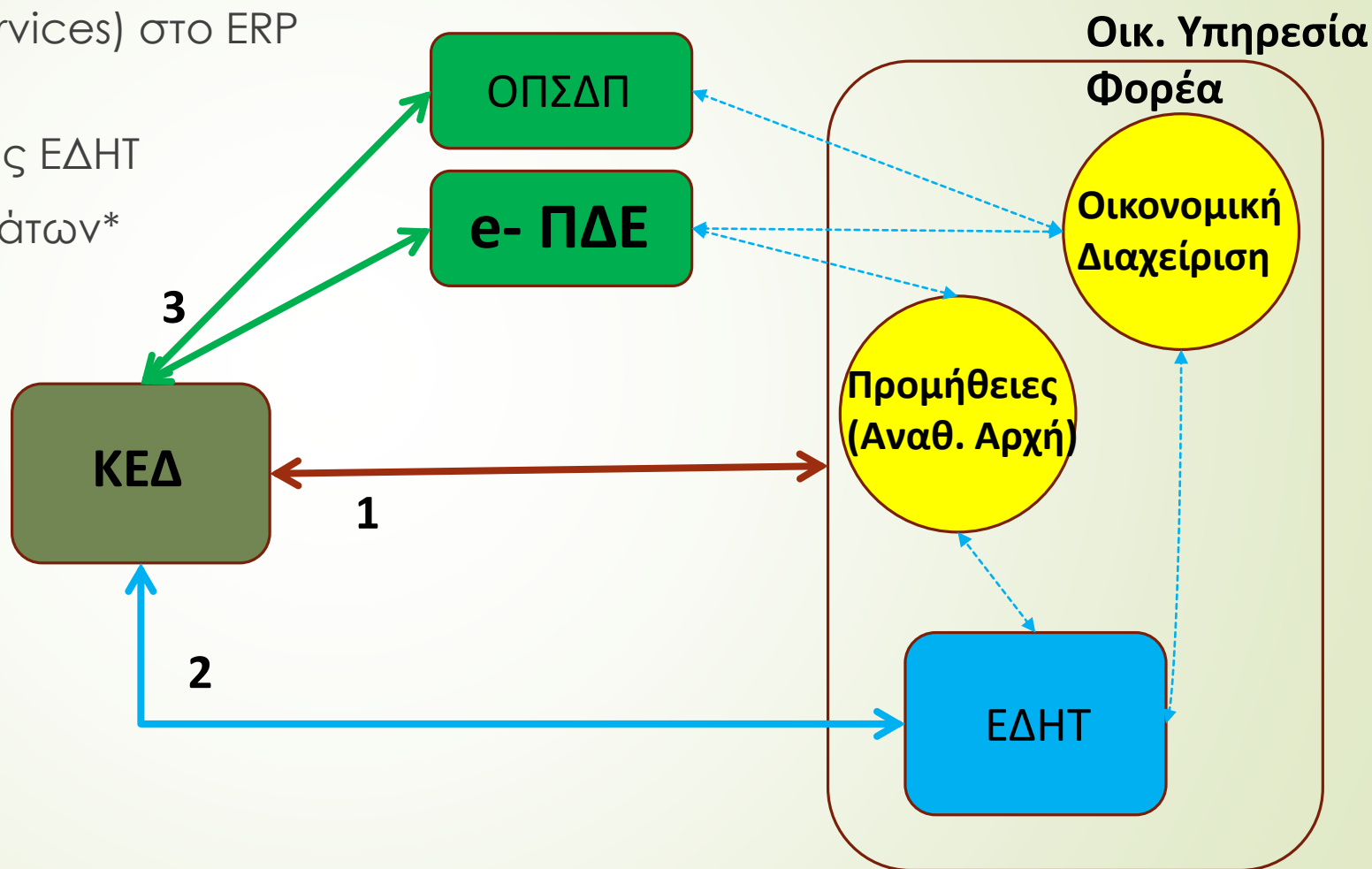
Το e-ΠΔΕ αποτελεί το ενιαίο πληροφοριακό σύστημα του ΠΔΕ, μέσω του οποίου έχει μηχανογραφηθεί και εκτελείται το σύνολο των διαδικασιών του ΠΔΕ (προϋπολογισμός, κατάρτιση, χρηματοδότηση, κατανομή και πληρωμή) ξεκλειδώνοντας νέες δυνατότητες:

- Αποτελεί ένα ενιαίο, εύχρηστο και ασφαλέστερο περιβάλλον για όλους
- Δεν προϋποθέτει την εγκατάσταση λογισμικού από τους χρήστες. Η πρόσβαση γίνεται μέσω web browser
- Συμβάλει στην καλύτερη παρακολούθηση του ΠΔΕ (σε επίπεδο νομικής δέσμευσης)
- Ενισχύει συνεχώς τη διαλειτουργικότητα με τρίτα συστήματα
- Παρέχει πλήθος αναβαθμισμένων αναφορών
- Υποστηρίζει την κατάρτιση εντολών πληρωμής και τη δημιουργία ηλεκτρονικών πληρωμών
- Έχει ενσωματώσει οριζόντια τη δυνατότητα διαχείρισης ηλεκτρονικών τιμολογίων από την παραλαβή έως και την τελική πληρωμή του, χωρίς ανάγκη χρήσης άλλου συστήματος.

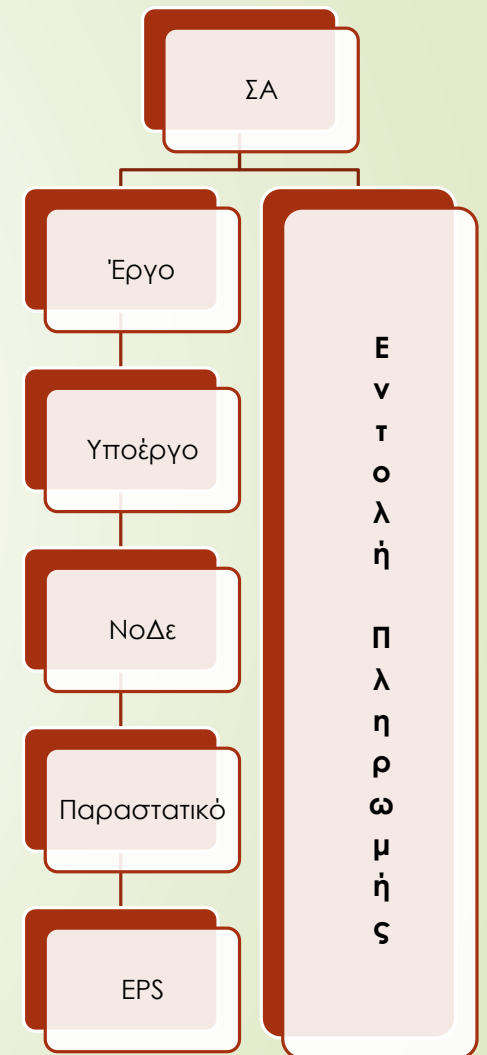
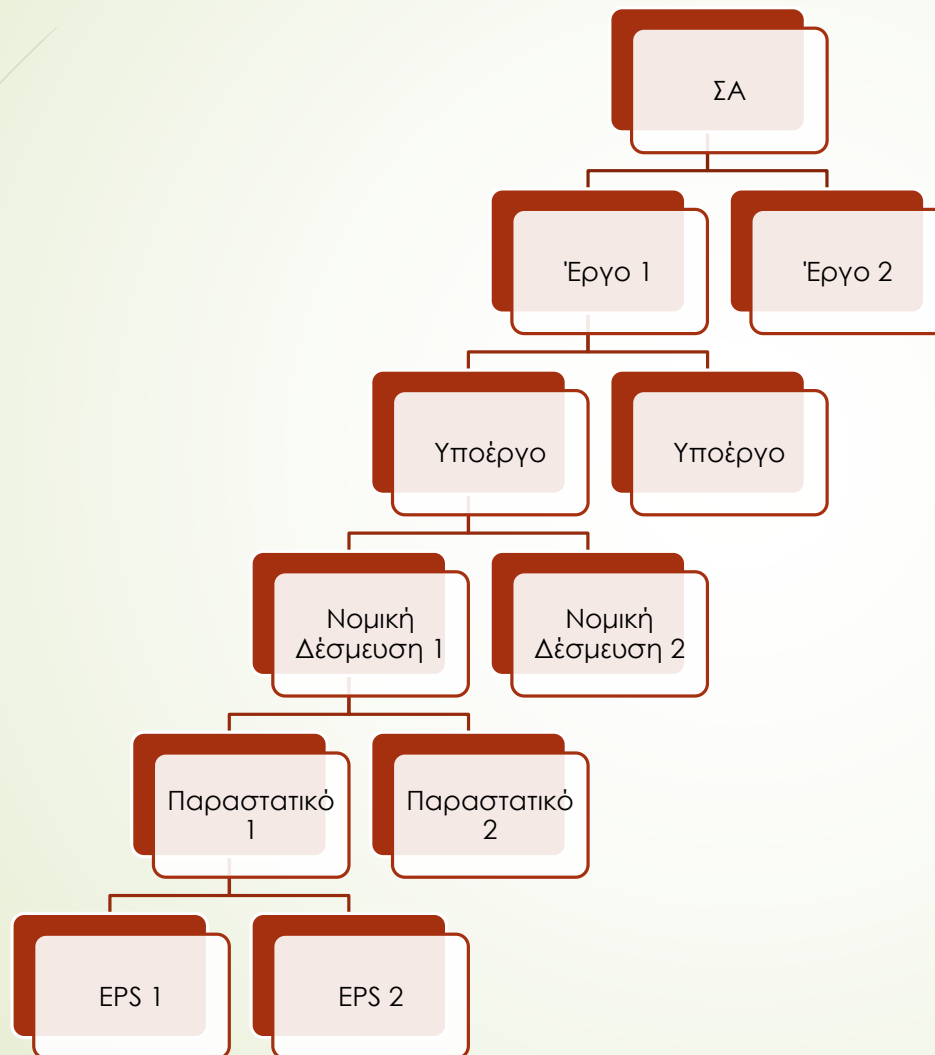
# Τρόποι διάθεσης ΗΤ από το ΚΕΔ & e-ΠΔΕ

1. Μέσω διεπαφών (Web Services) στο ERP του Φορέα
2. Μέσω της web εφαρμογής ΕΔΗΤ
3. Μέσω Οριζόντιων Συστημάτων\*

**\* Ειδικότερα, όλα τα ΗΤ που αφορούν σε έργα ΠΔΕ διακινούνται αποκλειστικά μέσω e-ΠΔΕ**



# Δομή e-ΠΔΕ





# Ρόλοι e-ΠΔΕ

7

Ρόλος Φορέας που ανήκει ο ρόλος	Κατάρτιση	Χρηματοδότηση - Κατανομή	Πληρωμή
<b>Χρήστης Φορέα Υλοποίησης</b> <i>Φορέας Υλοποίησης</i>	✓	✓	
<b>Υπεύθυνος Διαχείρισης Ηλεκτρονικού Τιμολογίου</b> <i>Αναθέτουσα Αρχή</i>			✓
<b>Εισηγητής Ειδικού Φορέα</b> <i>(Φορέας Πιστώσεων) - Ειδικός Φορέας Χρηματοδότησης: Γενική Γραμματεία ή Περιφέρεια</i>	✓		
<b>Εισηγητής Ειδ. Υπηρεσίας Διαχείρισης</b> <i>(Φορέας Πιστώσεων) - Ειδική Υπηρεσία Διαχείρισης</i>	✓		
<b>Εισηγητής Φορέα Χρηματοδότησης</b> <i>Φορέας Χρηματοδότησης - Υπουργείο ή Περιφέρεια</i>	✓		
<b>Υπεύθυνος Χρηματοδοτήσεων</b> <i>Φορέας Χρηματοδότησης - Υπουργείο ή Περιφέρεια</i>		✓	
<b>Διαχειριστής Οφειλών</b> <i>Ειδικός Φορέας Χρηματοδότησης - Γενική Γραμματεία ή Περιφέρεια</i>			✓
<b>Εισηγητής Εκκαθάρισης Δαπάνης</b> <i>Φορέας – Υπόλογος του έργου</i>			✓
<b>Υπεύθυνος Λογαριασμού</b> <i>Φορέας – Υπόλογος του έργου</i>			✓
<b>Υπεύθυνος Συμψηφισμού Δαπανών</b> <i>Φορέας Χρηματοδότησης – Υπουργείο</i>			✓

# Διαχείριση ηλεκτρονικού τιμολογίου στο e-ΠΔΕ

**Βασικοί Φορείς - Ρόλοι δρομολόγησης ηλ. Τιμολογίου**  
(Παραλαβή, Εκκαθάριση Δαπάνης & Πληρωμή)

## Αναθέτουσα Αρχή

Ο Φορέας - Αναθέτουσα Αρχή (ΑΑ) που έχει συνάψει τη σύμβαση του έργου.

**Παραλαβή ΗΤ:** Παραλαβή ΗΤ σε πρώτο χρόνο και το ελέγχει.

**Κατάταξη ΗΤ:** Κατατάσσει το ΗΤ (ΣΑ, έργο, υποέργο & Νο.Δε.)

**Δρομολόγηση ΗΤ:** Δρομολογεί το ΗΤ στον κατάλληλο Υπόλογο /Εισηγητή Εκκαθάρισης του έργου στο e-ΠΔΕ.

**Κλειδί δρομολόγησης:**

- Κωδικός Μητρώου ΑΑΗΤ
- **Κλειδιά κατάταξης:**
- Ενάριθμος έργου ΠΔΕ &
- ΑΔΑΜ Σύμβασης

**(Ρόλος: Υπεύθυνος Διαχείρισης Ηλεκτρονικού Τιμολογίου)**

## Υπόλογος

Ο Φορέας - Υπόλογος Διαχειριστής έργου ΠΔΕ παραλαμβάνει στη συνέχεια το παραστατικό και έχει, μεταξύ άλλων, την ευθύνη για τις πληρωμές του έργου. Ειδικότερα, είναι υπεύθυνος για τα παρακάτω:

**Εκκαθάριση Δαπάνης:** Έλεγχος φακέλου και έκδοση εντολής πληρωμής  
**(Ρόλος: Εισηγητής Εκκαθάρισης Δαπάνης)**

**Πληρωμή:** Εκτέλεση εντολών πληρωμής μέσω δημιουργίας κατάλληλων ηλεκτρονικών πληρωμών (eps)  
**(Ρόλος: Υπεύθυνος Λογαριασμού)**

**Ηλ. τιμολόγιο & Λοιποί Εμπλεκόμενοι Φορείς**  
(συμψηφισμός, έλεγχος & δήλωση δαπανών στην Ε.Ε.)

## ΓΔΟΥ Υπουργείων

Οι ΓΔΟΥ των Υπουργείων είναι αρμόδιες για την ενταλματοποίηση / συμψηφισμό της δαπάνης με την έκδοση Συμψηφιστικού Εντάλματος Πληρωμής.

**(Ρόλος: Υπεύθυνος Συμψηφισμού Δαπανών)**

## Λοιποί Φορείς

ΔΔΕ: Εποπτεία της πορείας πληρωμών ΠΔΕ και υποστήριξη του συστήματος.

ΤτΕ: Πιστωτικό Ίδρυμα τήρησης λογαριασμών & εκτέλεσης πληρωμών ΠΔΕ.

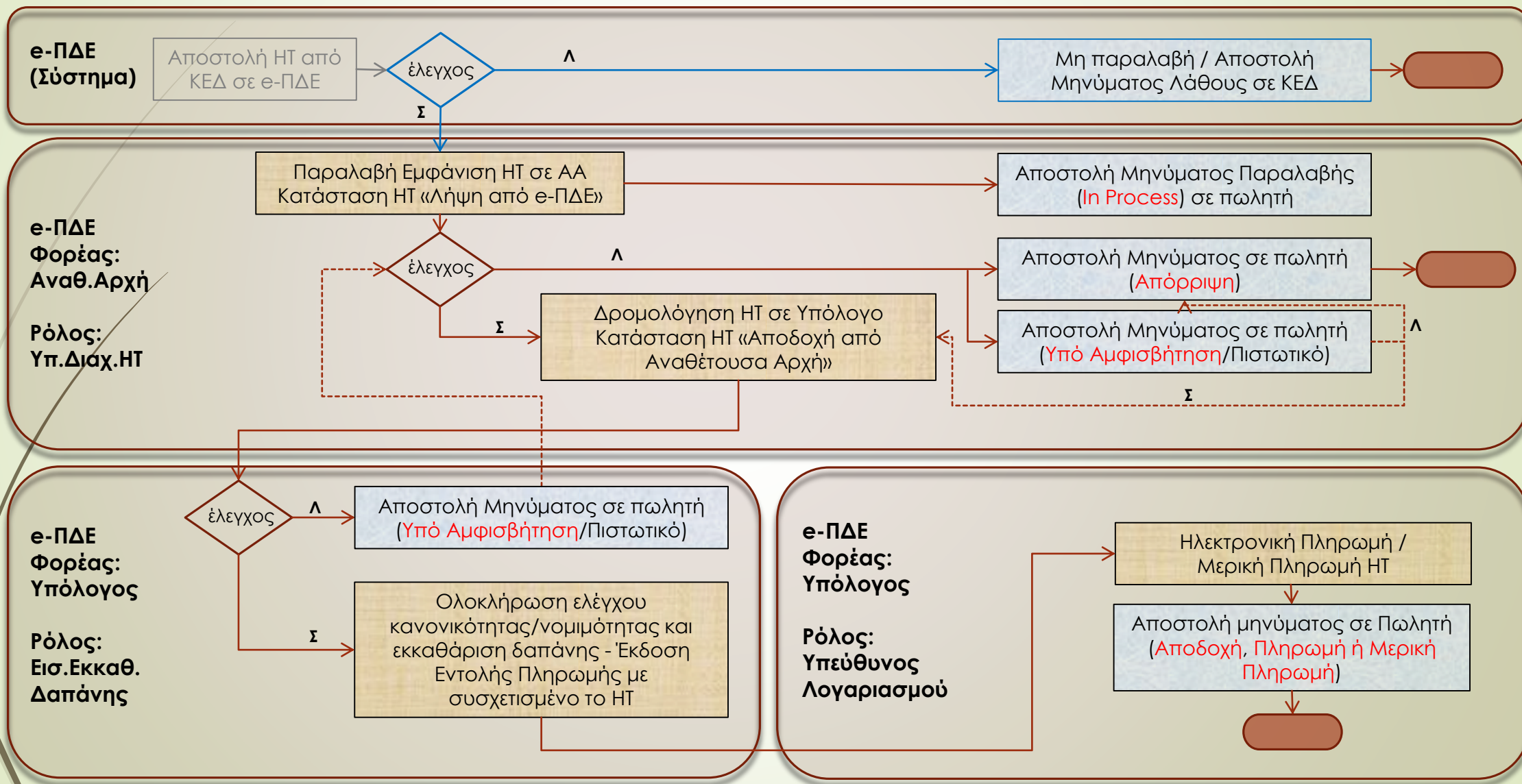
ΓΛΚ: Εμφάνιση Δαπανών ΠΔΕ στη δημόσια ληψοδοσία.

Ελεγκτικό Συνέδριο: Διενέργεια κατασταλτικών ελέγχων

Αρχή Πληρωμής: Δήλωση συγχρηματοδοτούμενων δαπανών στην Ε.Ε.



# Αναλυτική Ροή Εργασιών ΗΤ εντός e-ΠΔΕ



# Τι προαπαιτείται: Πρόσβαση Αναθέτουσας Αρχής σε e-ΠΔΕ

- Το e-ΠΔΕ έχει ενσωματώσει οριζόντια τη δυνατότητα διαχείρισης ηλεκτρονικών τιμολογίων ΠΔΕ. Επίσης, δεν προϋποθέτει την εγκατάσταση λογισμικού από τους χρήστες καθώς είναι διαδικτυακή εφαρμογή.
- Τα βήματα που αφορούν στις ενέργειες του Υπολόγου Φορέα δεν απαιτούν κάποια επιπλέον ενέργεια καθώς οι εμπλεκόμενοι ρόλοι (Εισηγητής Εκκαθάρισης Δαπάνης & Υπεύθυνος Λογαριασμού) έχουν ήδη αναβαθμιστεί για να μπορούν να διαχειρίζονται ΗΤ.
- Οπότε, τα μόνα προαπαιτούμενα αφορούν αποκλειστικά την Αναθέτουσα Αρχή και είναι τα παρακάτω:
  - **Βήμα 1:** Η εγγραφή της Αναθέτουσας Αρχής Ηλεκτρονικής Τιμολόγησης στο μητρώο ΑΑΗΤ (<https://webapps.gsis.gr/dsae2/foreisreg>)
  - **Βήμα 2:** Η υποβολή αίτησης δημιουργίας χρήστη στο e-ΠΔΕ από την Αναθέτουσα Αρχή για το ρόλο του Υπευθύνου Διαχείρισης Ηλεκτρονικού τιμολογίου (<http://epde.gr/epde/newuser/>)

# Video demo - Περιβάλλον Εφαρμογής e-ΠΔΕ

- Παραλαβή Ηλεκτρονικού Τιμολογίου
  - Υπηρεσία: Αναθέτουσα Αρχή
    - Ρόλος (e-ΠΔΕ): Υπεύθυνος Διαχείρισης Ηλεκτρονικού Τιμολογίου
      - <http://epde.gr/p01-YD>
- Εκκαθάριση Δαπάνης – Έκδοση Εντολής Πληρωμής
  - Υπηρεσία: Υπόλογος Φορέας
    - Ρόλος (e-ΠΔΕ): Εισηγητής Εκκαθάρισης Δαπάνης
      - <http://epde.gr/p03-EE>
- Ηλεκτρονική Πληρωμή
  - Υπηρεσία: Υπόλογος Φορέας
    - Ρόλος (e-ΠΔΕ): Υπεύθυνος Λογαριασμού
      - <http://epde.gr/p02-YL>

# Σύνοψη

- Το e-ΠΔΕ έχει ενσωματώσει οριζόντια τη δυνατότητα διαχείρισης ηλεκτρονικών τιμολογίων από την παραλαβή του ΗΤ από την Αναθέτουσα Αρχή έως και την τελική πληρωμή του από τον Υπόλογο Φορέα, χωρίς ανάγκη χρήσης άλλου συστήματος.
- Αναθέτουσα Αρχή: Το μόνο προαπαιτούμενο για την πρόσβαση στο e-ΠΔΕ είναι η υποβολή αίτησης δημιουργίας χρήστη στο e-ΠΔΕ για το ρόλο του Υπευθύνου Διαχείρισης Ηλεκτρονικού Τιμολογίου, εφόσον η ΑΑ έχει ήδη εγγραφεί στο μητρώο ΑΑΗΤ που τηρεί η ΓΓΠΣΔΔ.
- Υπόλογος Φορέας: Δεν απαιτείται κάποια επιπλέον ενέργεια καθώς οι εμπλεκόμενοι ρόλοι - Εισηγητής Εκκαθάρισης Δαπάνης & Υπεύθυνος Λογαριασμού - έχουν ήδη αναβαθμιστεί για να μπορούν να διαχειρίζονται Ηλεκτρονικά Τιμολόγια.



# Ευχαριστούμε!

**e-ΠΔΕ**

[www.epde.gr](http://www.epde.gr)

## **Νέο Εγχειρίδιο χρήσης πληρωμών e-ΠΔΕ:**

Διαδρομή: Νέα και Εγκύκλιοι ΔΔΕ/Νέα διαδικασία εκκαθάρισης και πληρωμής μέσω e-ΠΔΕ, εγχειρίδιο χρήσης - 14/12/2020.

## **Τεχνική Υποστήριξη (helpdesk):**

<http://www.epde.gr/liferay-portal/web/guest/9>

Υπουργείο Ανάπτυξης & Επενδύσεων

ΓΓ Δημοσίων Επενδύσεων και Εταιρικού Συμφώνου για το Πλαίσιο Ανάπτυξης (ΕΣΠΑ)

Γενική Διεύθυνση Δημοσίων Επενδύσεων/Διεύθυνση Δημοσίων Επενδύσεων

Τμήμα Στατιστικής, Τεκμηρίωσης και Υποστήριξης